

우리나라 국제개발협력 체계와 국토·도시 부문 현황

안예현



국토연구원

목차

- 국토·도시 부문 개발협력의 중요성
- 우리나라 국토·도시 부문 개발협력 체계와 현황
- 우리나라 국토·도시 부문 개발협력의 이슈

국토·도시 부문 개발협력의 중요성

국제사회 국토·도시 부문 개발협력의 논의

도시

세계면적의 3%
세계인구의 55%
GDP 생산의 60% ↑
탄소배출의 70% ↑

도시화: 지속가능발전 이슈

도시슬럼인구: 8.3억 명, 도시인구의 24%
대중교통 접근용이(0.5-1km 내) 도시인구: 50%
공공공간 도보접근(0.4km 내) 거주인구: 47%
대기오염으로 인한 요절 사망자수: 420만 명
코로나19 확진 도시거주 비율: 90% 이상

출처 : <https://www.un.org/sustainabledevelopment/cities/>

국토: 도시와 불가분의 관계

도시: 통합적 대응의 플랫폼

빈곤 일자리 수자원 교통 환경 방재 보건 인프라

국제사회 국토·도시 부문 개발협력의 논의



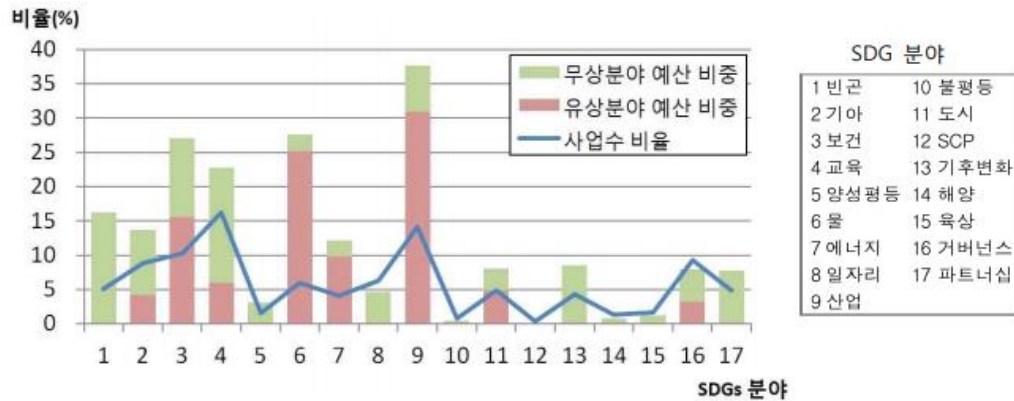
- SDG11: 지속가능한 도시와 공동체
 - 17개 주요 지속가능발전목표 중 하나로 설정하여 세부 목표를 제시
 - 타 목표와 연계되어 직·간접적 영향을 줌
 - SDG6: 깨끗한 물과 위생
 - SDG8: 양질의 일자리와 경제성장
 - SDG9: 산업, 혁신, 사회기반시설
 - SDG13: 기후변화 대응
- 지속가능한 도시화
 - 국제사회는 지속가능한 도시화를 위해 계획, 법, 자원 등의 제도적, 재정적 수단 확보 논의 중
 - 주요 국제기구들은 도시부문전략을 별도로 수립

우리나라 개발협력 내 국토·도시 부문의 위상

<SDGs 분야별 ODA 예산 및 사업수 비율>

도시부문 목표(SDG11) 예산비중은 10% 미만

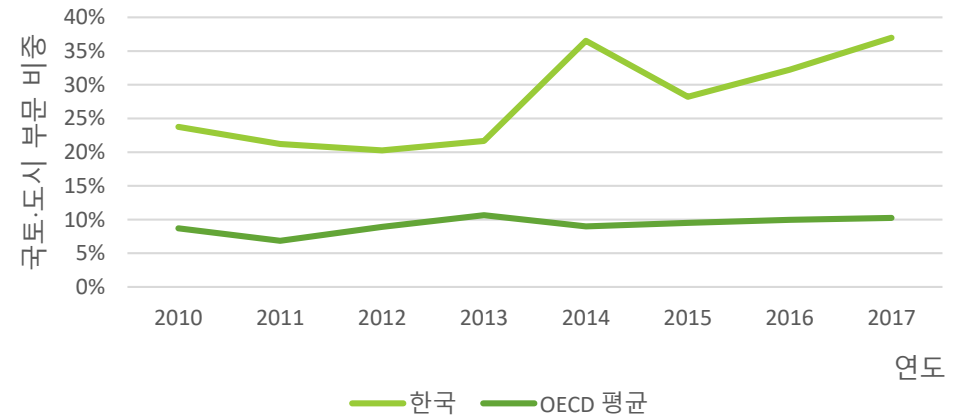
국토 관련 목표(SDG6, 9, 11, 13)로 확대 시, 전체 예산의 약 75%



출처 : 관계부처 합동(2019)

< 국토·도시 부문의 비중 국제비교 >

OECD DAC CRS 중 국토·도시 부문 선별 후 OECD 국가 평균과 비교
10% 내외인 OECD 평균 대비 30% 이상의 비중을 차지, 꾸준히 상승



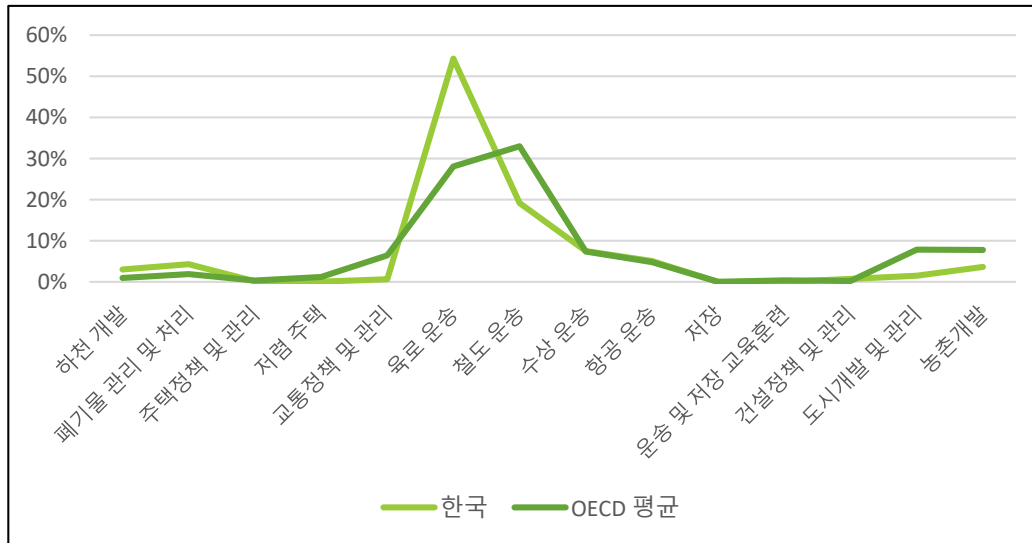
자료 : OECD Creditor Reporting System 자료
출처 : 박세훈 외(2019), 일부 수정(2009년 자료 제외)

우리나라 개발협력 내 국토·도시 부문의 위상

< 국토·도시 세부부문의 비중 국제비교 >

육로운송, 철도운송의 공여 금액 및 비중이 높음

OECD 대비 주택정책, 저렴주택, 교통정책, 도시개발, 농촌개발이 낮음

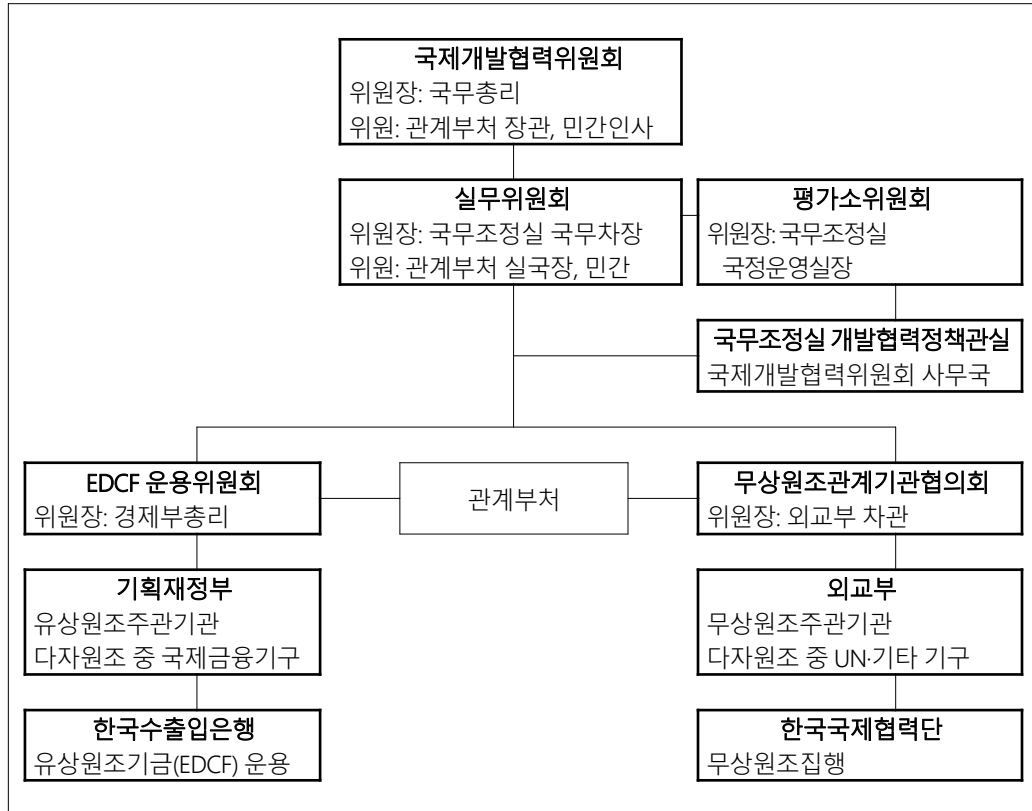


자료 : OECD Creditor Reporting System 자료
출처 : 박세훈 외(2019), 일부 수정(2009년 자료 제외)

구분	한국		OECD 평균	
	만불	%	만불	%
하천 개발	151.1	3.0	35.3	0.9
폐기물 관리 및 처리	217.6	4.3	59.4	1.9
주택정책 및 관리	6.9	0.1	11.8	0.3
저렴주택	3.0	0.1	40.4	1.2
교통정책 및 관리	31.9	0.6	230.9	6.5
육로 운송	2729.5	54.3	887.4	28.1
철도 운송	963.1	19.2	1694.3	33.0
수상 운송	376.1	7.5	288.8	7.4
항공 운송	256.5	5.1	179.3	4.8
저장	0.0	0.0	1.7	0.0
운송 및 저장 교육훈련	1.1	0.0	15.6	0.4
건설정책 및 관리	36.0	0.7	9.5	0.2
도시개발 및 관리	76.3	1.5	230.6	7.9
농촌개발	182.4	3.6	236.6	7.8

우리나라 국토·도시 부문 개발협력 체계와 현황

우리나라 개발협력 체계



자료 : ODA Korea. www.odakorea.go.kr, 일부수정 (최종접속일: 2019.8.10)
출처: 박세훈 외(2019: 64)

유·무상원조 이원화

- 총괄 및 조정기구인 국제개발협력위원회를 중심으로 유상원조 주관기관인 기획재정부, 무상원조 주관기관인 외교부의 두 축으로 구성

우리나라 주요 개발협력 프로그램

- 기획재정부: 개도국에 양허성 차관을 지원하는 대외경제협력기금(EDCF)과 지식기반 개발협력사업인 경제발전경험공유사업(KSP)을 총괄
- 외교부 산하 한국국제협력단: 국별협력사업, 글로벌연수사업, 인도적지원사업 등의 프로그램을 운영하여 우리나라 무상원조의 80%를 집행
- 국토교통부: 2013년부터 SDGs 이행 및 글로벌 파트너십 강화를 위해 자체 무상원조사업으로 인프라 ODA사업을 운영 중이며 「해외건설 촉진법」에 의해 해외건설 산업육성을 위한 해외건설 시장개척사업과 금융지원을 위한 펀드를 조성하여 국내기업의 해외진출을 지원

우리나라 개발협력 주요 프로그램

소관부처	집행기관	프로그램명
기획재정부	· 한국수출입은행	· 대외경제협력기금(Economic Development Cooperation Fund: EDCF)
	· 한국개발연구원(경제·사회정책) · 한국수출입은행(건설·인프라) · 대한무역투자진흥공사 (산업·무역·투자)	· 경제발전경험공유사업(Knowledge Sharing Program: KSP)
	· 한국국제협력단	· KOICA 국별협력사업(프로젝트형/개발컨설팅)
국토교통부	· 직접 집행	· 인프라 ODA사업
	· 해외건설협회	· 해외건설 시장개척사업
	· 한국해외인프라도시개발지원공사	· 글로벌인프라펀드(Global Infrastructure Fund: GIF) · 글로벌플랜트·건설·스마트시티 펀드(Global Plant Infrastructure Smart City Fund: PISF)

출처 : 박세훈 외(2019)

주요 프로그램 사업 특성

구분	EDCF	KSP	KOICA 국별협력사업	국토교통부 인프라 ODA사업
사업유형	차관, 집합투자기구 출자, 협력사업 채무보증, 민자사업법인 출자 등	국가정책자문사업, 국제기구 공동컨설팅, 사례연구	프로젝트 및 개발컨설팅	프로젝트 및 개발컨설팅
실적	(1987년-2016년) 53개국 375개 사업에 대해 총 15조 2천억 원을 지원	(2004년-2018년) 79개국, 9개 국제기구와 415건 사업완료	(1991년-2017년) 프로젝트 936건, 개발컨설팅 229건 총 1156건의 사업에 3조 62억을 지원	(2013년-2018년) 총 41건 수행
분야별 지원	(금액기준) 교통 38%, 수자원·위생 17%, 보건 11%, 에너지 9%, 교육 7% 등	(건수기준) 산업·무역 27%, 거시·금융 13%, 과학기술 13%, 재정 10%, 국토개발 7%	(금액기준) 교육 35%, 보건 22%, 기술환경에너지 19%, 공공행정 16%, 농림수산 14% 등	(건수기준) 교통·도로 37%, 수자원 29%, 토지정보 12%, 도시개발 10% 등

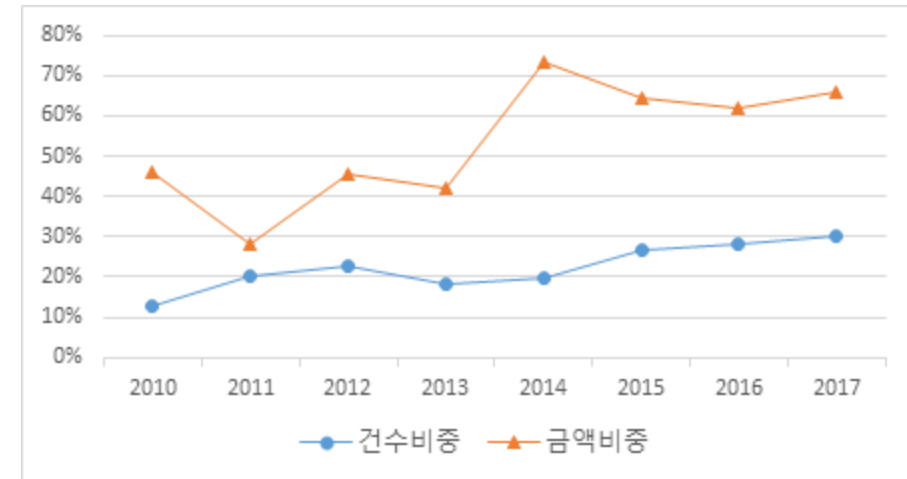
출처: 박세훈 외(2019)

국토·도시 부문 개발협력 현황 분석

분석자료 및 방법

구분	내용
분석대상	EDCF, KSP, KOICA 국별협력사업, 국토교통부 인프라 ODA 사업 자료
시간범위	2010-2017년, 국토부사업은 2013-2017년
대분류	국토·도시 부문, 국토·도시 외 부문
국토·도시 부문 중분류	①국토, ②도시, ③주택·토지, ④인프라, ⑤공간정보
국토·도시 부문 세분류	①국토·지역계획, ②산업단지, ③도시정책, ④신도시, ⑤스마트도시, ⑥도시방재, ⑦주택, ⑧토지, ⑨일반·교통, ⑩도로·철도, ⑪폐기물, ⑫기타 인프라, ⑬공간정보
국토·도시 부문 사업유형	①시설건설·개선, ②기자재지원, ③엔지니어링 서비스, ④정책자문, ⑤마스터플랜·계획수립, ⑥시스템·기술개발

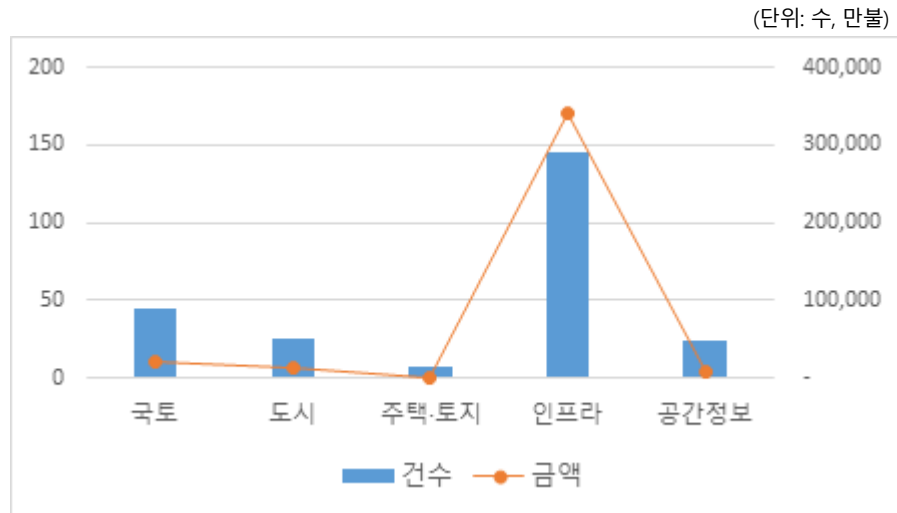
국토·도시 부문 사업 건수 및 합계금액 비중 추이



자료 : 프로그램별 자료
출처 : 박세훈 외(2019)

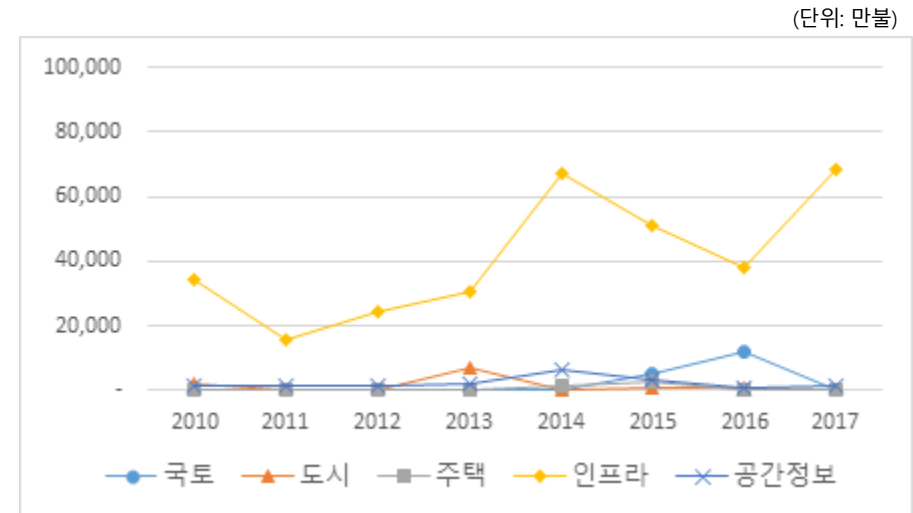
국토·도시 부문 개발협력 세부현황

중분류별 사업 건수 및 합계금액



자료 : 프로그램별 자료
출처 : 박세훈 외(2019)

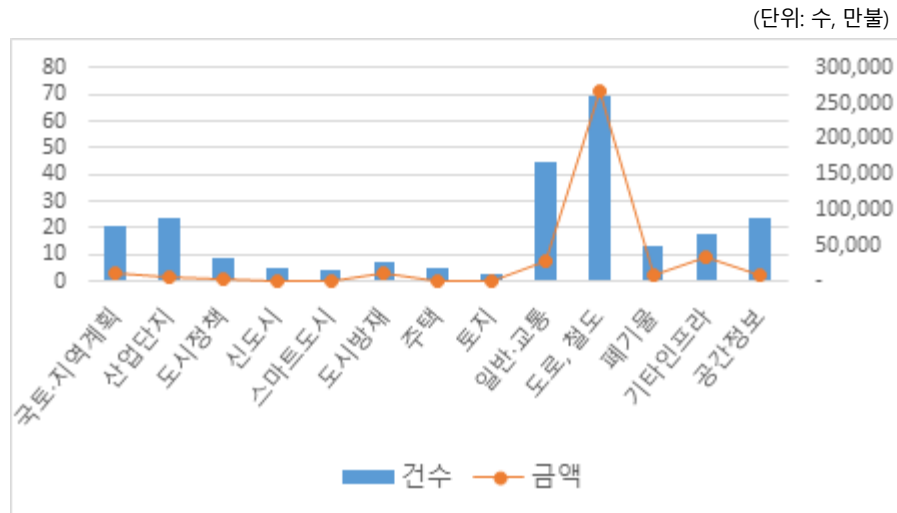
중분류별 사업 합계금액 추이



자료 : 프로그램별 자료
출처 : 박세훈 외(2019)

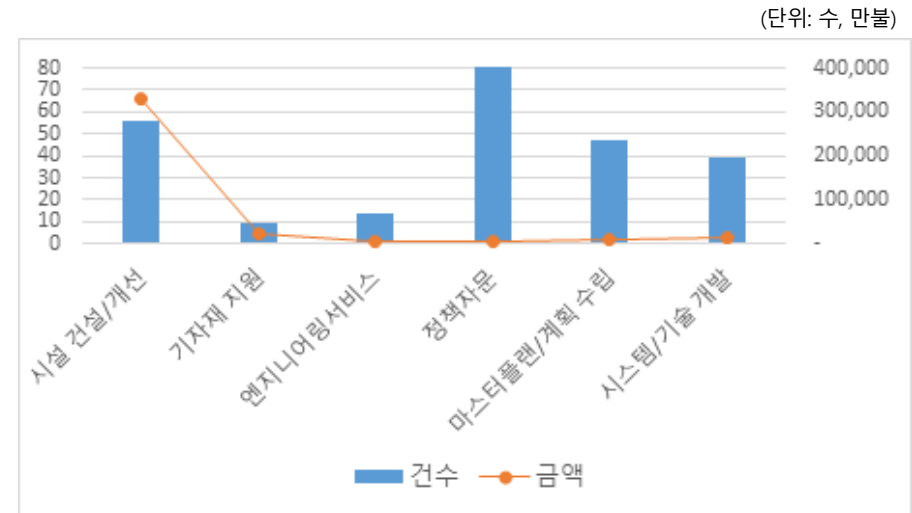
국토·도시 부문 개발협력 세부현황

세분류별 사업 건수 및 합계금액



자료 : 프로그램별 자료
출처 : 박세훈 외(2019)

유형별 사업 건수 및 합계금액



자료 : 프로그램별 자료
출처 : 박세훈 외(2019)

주요 프로그램의 국토·도시 부문 사업 현황

구분	EDCF	KSP	KOICA 국별협력사업	국토교통부 인프라 ODA사업
사업건수 합계금액 평균금액	58건/총 141건 35.8억불/총 63.7억불 4,518만불	95건/총 444건 0.3억불/총 1.5억불 33만불	71건/총 504건 2.4억불/총 21.5억불 470만불	23건/총 23건 0.2억불/총 0.2억불 67만불
국토도시 비중	건수 41%, 금액 56%	건수 21%, 금액 21%	건수 14%, 금액 11%	100%
주요 세부분야	도로·철도 (건수 66%, 금액 73%) 기타 인프라 (건수 9%, 금액 8%)	일반·교통(건수 29%) 산업단지(건수 20%) 국토·지역계획 (건수 15%)	도로, 철도 (건수 23%, 금액 20%) 공간정보 (건수 21% 금액 17%)	도로·철도(건수 26%) 일반·교통(26%), 신도시(13%)
주요 수원지역	아시아 (건수 78%, 금액 73%)	비교적 고른 분포 아시아(건수 38%) 중남미(건수 31%)	아시아 (건수 66%, 금액 67%)	아시아 (건수 52%, 금액 50%)
주요 사업유형	시설 건설·개선 (건수 81%, 금액 92%)	정책자문(건수 81%)	비교적 고른 분포 시스템/기술 개발 (건수 34%, 금액 35%)	마스터플랜 수립 (건수 87%)

출처 : 박세훈 외(2019)

우리나라 국토·도시 부문 개발협력 현황 종합

- 우리나라는 타공여국에 비해 전체 대비 국토·도시 부문의 비중이 높음
 - 우리나라의 전체 개발협력사업이 인프라 개발에 집중되어 있는 데 기인
 - 인프라 개발에 집중되어 있는 것은 ODA를 경제협력과 연계시키려는 전략적 고려가 반영됨
- SDGs 달성에 장기적, 안정적인 협력기반이 되는 제도구축 측면은 상대적으로 낮음
 - 주택정책, 교통정책, 도시개발 및 관리 등 제도구축 및 정책지원은 OECD 평균에 비해 낮음
 - 인프라 개발협력사업은 SDGs의 가치를 공유하기 보다 국내의 경제적 이익을 극대화하는 시설건설·개선이 중심
- 도시화에 대한 국제사회의 주목과는 달리, 도시 부문은 우리나라 개발협력의 비주류에 해당
 - 도시사업은 다양한 이해관계자가 존재하고 복합적, 장기적 협력이 필요
 - 전략적으로 국내기업을 진출 시키기 어려우며, 제도구축 및 정책지원 사업을 추진할 수 있는 지식과 네트워크가 부족

국토·도시 부문 개발협력의 이슈

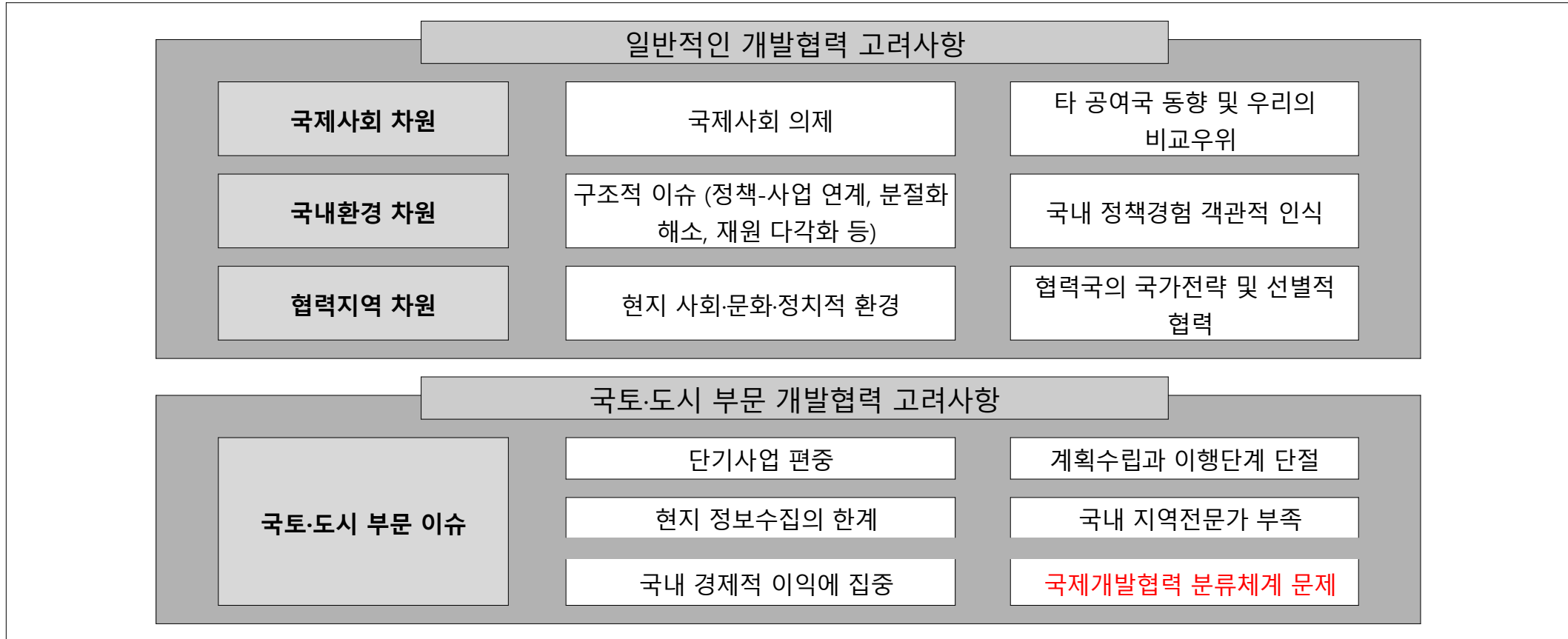
국토·도시 부문 개발협력의 정책과제

<기존 문헌 내 우리나라 국토·도시 부문 국제협력의 향후 정책과제>

문헌	국제협력 부문전략	연계 강화	네트워크 강화	도시사업 모델 개발	국내 역량 강화	협력국 자립기반 조성	기타
강명구 외 2012, p15-17	0	0	0		0		ODA 활용, 추진체 마련
권율 외 2012, p143-145	0	0	0	0			패키지형 진출, 민간참여
성장환·정연우 2009, p69-75	0	0	0	0	0		ODA 활용
손동필·조상규 2015, p60	0	0	0	0	0	0	단계적 접근
이나래 외 2013, p120	0	0	0			0	장기협력, 체계적 원조
임창휘 외 2011, p97-98	0		0	0	0		외교 차원 협력
정진규 외 2009, p91-101	0		0	0	0		수요대응 협력, 기관 설립
홍나미 2017, p153-156	0	0	0				전략적 대상지 선정

출처 : 안예현 외(2018)

국토·도시 부문 개발협력 고려사항



출처 : 안예현 외(2020), 일부수정

국제사회와 우리나라 개발협력 분류체계

- 우리나라는 사업의 발굴, 계획, 집행 단계별로 상이한 분류체계를 적용
 - 사업 발굴시에는 국가협력전략(CPS)상 중점 협력분야, 계획 수립시에는 연도별 시행계획 상 분류체계, 집행 금액 보고는 OECD DAC 코드 적용 (대외경제정책연구원, 2019)

구분	분류
SDGs*	빈곤, 농업, 보건, 교육, 성평등, 물과 위생, 에너지, 고용과 경제, 산업과 인프라, 불평등, 도시, 소비와 생산, 기후변화, 해양생태계, 육상생태계, 인권과 평화, 파트너십
한국형 ODA 모델***	경제(경제정책, 농·어업, 국토개발, 산업·에너지), 사회(보건복지, 과학기술, 교육, 인적자원), 행정제도·거버넌스(정부 효율화, 법·제도 구축, 부패방지), 미래·범분야 이슈(여성, 녹색·환경, ICT)
국별협력전략(CPS) 중점 협력분야**	교통, 물 관리, 보건위생, 환경보호, 교육, 지역개발, 수산업, 공공행정, 에너지, 통신, 평화구축, 산업, 재해예방
종합시행계획**	교통, 보건, 환경, 교육, 농림수산, 공공행정, 인도적 지원, 산업에너지
OECD DAC 분류**	교육, 보건, 물과 위생, 정부와 시민사회, 운송, 통신, 에너지, 농림수산, 산업, 환경보호, 다부문, 긴급구호, 재건복구, 재해예방 등

자료: *지속가능발전포털, **대외경제정책연구원(2019), ***관계부처 합동(2012)
출처: 안예현 외(2020)

개발협력 분류체계 재구성의 필요성

- 2012년 「한국형 ODA 모델 추진방안」을 마련하여 이를 반영한 분류체계를 유지
 - 한국형 ODA 모델은 우리나라 발전경험을 토대로 중점 프로그램을 제안하고 대표 분야를 선정
 - 이러한 기초 하에 종합시행계획은 △교통, △교육, △보건, △농림수산, △산업에너지, △공공행정, △환경, △인도적 지원으로 구분
- 국제사회의 SDGs 중심의 체계 전환에 맞춰, 도시 부문을 주류화하는 분류체계의 재구성 필요
 - 현행 분류체계에서는 도시 부문을 수원국의 이슈 및 중점 협력분야에 따라 공공행정 또는 산업에너지로 분류
 - 사업의 발굴, 계획, 집행 단계에서 일관성 있게 도시 부문으로 분류하기 불가능

참고문헌

- 대외경제정책연구원. 2019. ODA 사업분류 체계화 연구. 세종: 대외경제정책연구원.
- 박세훈, 이병재, 안예현, 유희연, 이은우, 권구순, 김유식. 2019. 지속가능발전목표(SDGs)이행을 위한 국토·도시분야 국제개발협력 추진방향 연구. 세종: 국토연구원.
- 안예현, 이용우, 김중은, 유희연, 이소영, 김은화, 이주일, Ishita A. Abonee, Doan Van Minh. 2018. 대도시권 관리에 관한 국제협력방안 연구: 개발도상국을 중심으로. 세종: 국토연구원.
- 안예현, 이성수, 하수정, 이현주, 김민지, 배도찬, Doan Van Minh, Yovi Dzulhijjah Rahmawati. 2020. 아세안국가의 국토균형발전을 위한 개발협력전략 연구. 세종: 국토연구원.
- <https://www.un.org/sustainabledevelopment/cities/>

감사합니다
